

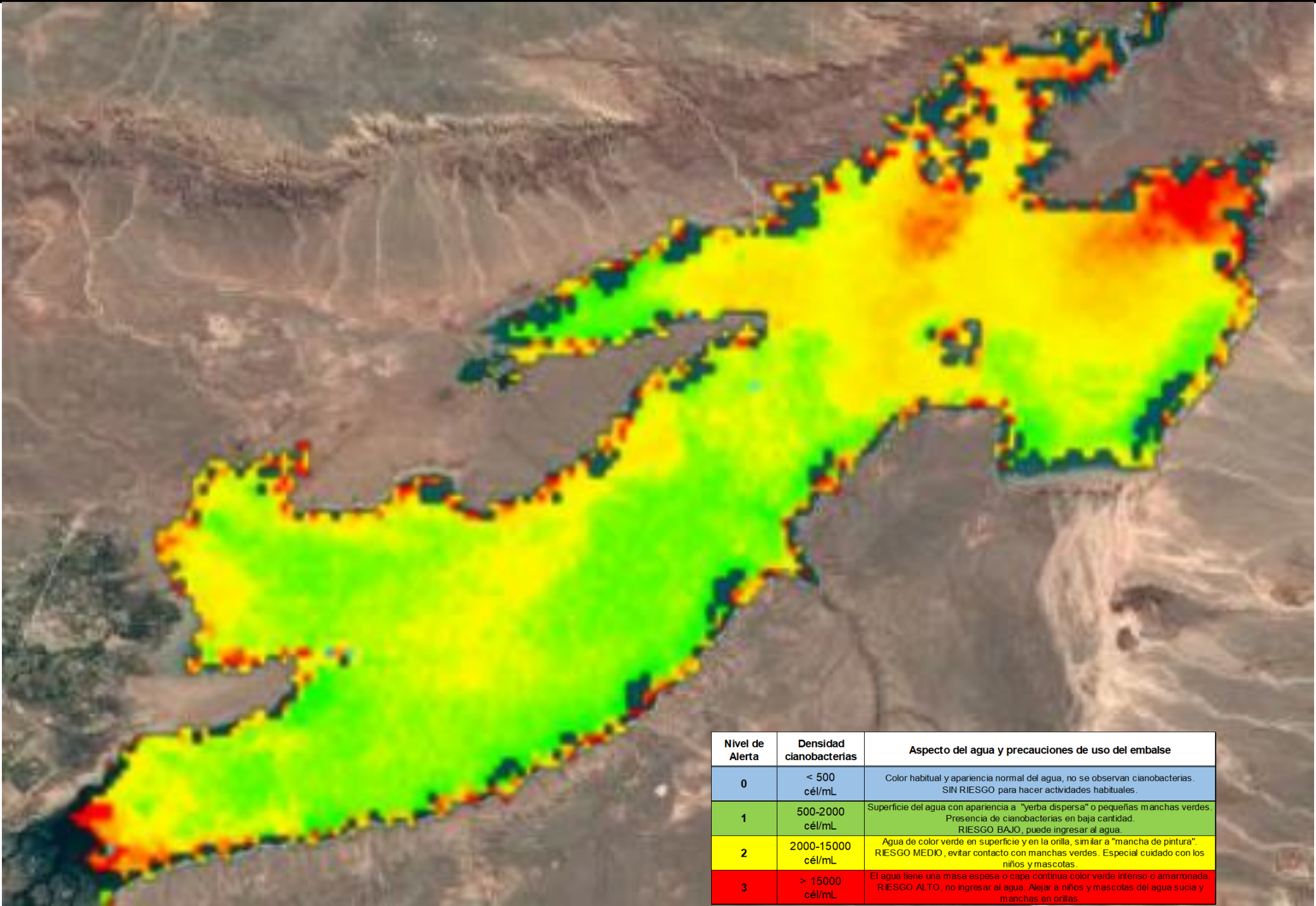


lunes. 22 de diciembre de 2025

Hoy lunes ascenso de la temperatura periodos de vientos moderados hacia la noche. Mañana descenso de la temperatura. Los próximos días niveles de alerta altos a medios en el embalse.

Día	Nivel de Alerta	Densidad cianobacterias	Aspecto del agua y precauciones de uso
Lunes 22	3	> 15000 cél/mL	El agua tiene una masa espesa o capa continua color verde intenso o amarronada. RIESGO ALTO, no ingresar al agua. Alejar a niños y mascotas del agua sucia y manchas en orillas.
Martes 23	2	2000-15000 cél/mL	Agua de color verde en superficie y en la orilla, similar a "mancha de pintura". RIESGO MEDIO, evitar contacto con manchas verdes. Especial cuidado con los niños y mascotas.
Miércoles 24	2	2000-15000 cél/mL	Agua de color verde en superficie y en la orilla, similar a "mancha de pintura". RIESGO MEDIO, evitar contacto con manchas verdes. Especial cuidado con los niños y mascotas.

Niveles de alertas de cianobacterias para el embalse Ramos Mexía 22-12-2025



Nivel de Alerta	Densidad cianobacterias	Aspecto del agua y precauciones de uso del embalse
0	< 500 cél/mL	Color habitual y apariencia normal del agua, no se observan cianobacterias. SIN RIESGO para hacer actividades habituales.
1	500-2000 cél/mL	Superficie del agua con apariencia a "yerba dispersa" o pequeñas manchas verdes. Presencia de cianobacterias en baja cantidad. RIESGO BAJO, puede ingresar al agua.
2	2000-15000 cél/mL	Agua de color verde en superficie y en la orilla, similar a "mancha de pintura". RIESGO MEDIO, evitar contacto con manchas verdes. Especial cuidado con los niños y mascotas.
3	> 15000 cél/mL	El agua tiene una masa espesa o capa continua color verde intenso o amarronada. RIESGO ALTO, no ingresar al agua. Alejar a niños y mascotas del agua sucia y manchas en orillas.

Alerta temprana por floraciones de cianobacterias en el embalse Ramos Mexía

## SÍNTOMAS QUE PUEDEN CAUSAR



DURANTE LA PRIMAVERA Y EL VERANO PUEDEN **APARECER MANCHAS O ESPUMAS VERDES** EN EL EMBALSE EZEQUIEL RAMOS MEXÍA.

SE TRATA DE **CIANOBACTERIAS**, ORGANISMOS NATURALES QUE, AL MULTIPLICARSE EN EXCESO, PUEDEN LIBERAR **TOXINAS** PELIGROSAS PARA LA SALUD.

## SÍNTOMAS POSIBLES

### POR INGESTA

DIARREA  
NÁUSEAS  
VÓMITOS

### POR CONTACTO DÉRMICO

ALERGIAS  
IRRITACIÓN EN PIEL  
CONJUNTIVITIS  
LESIONES EN MUCOSAS

### POR INHALACIÓN

TOS  
CATARRO  
FIEBRE

## RECOMENDACIONES



**¡ATENCIÓN!**  
NO BAÑARSE DONDE HAYA  
MANCHAS O ESPUMAS  
VERDES. BUSCAR OTRO  
SECTOR DEL EMBALSE



NO BEBER AGUA  
DIRECTAMENTE DEL EMBALSE



MANTENER A NIÑOS/AS  
Y MASCOTAS ALEJADOS  
DEL AGUA AFECTADA



SI LUEGO DEL BAÑO QUEDAN RESTOS  
DE ALGAS EN PIEL O VESTIMENTA,  
ENJUAGARSE CON AGUA LIMPIA



Tiempo bueno

Cielo despejado durante el día

Vientos moderados del SO  
con ráfagas fuertes

Cielo despejado durante el día despejado por la noche	Temperatura Máx	26	a	28	°C	durante el día con ráfagas fuertes Presión en ascenso
--	-----------------	----	---	----	----	---

Miércoles 24	Temperatura Máx	35	a	37	°C	durante el día
	Temperatura Mín	13	a	15	°C	por la noche

Tiempo bueno

mayormente despejado por la noche

Vientos moderados del NE  
Presión en descenso

Jueves 25	Temperatura Máx	26	a	28	°C	durante el día
	Temperatura Mín	13	a	15	°C	por la noche

Tiempo bueno

Cielo despejado durante el día  
despejado por la noche

Vientos moderados del SO  
con ráfagas fuertes  
Presión en ascenso

Viernes 26	Temperatura Máx	30	a	32	°C	durante el día
------------	-----------------	----	---	----	----	----------------



VIENTOS

NUBOSIDAD